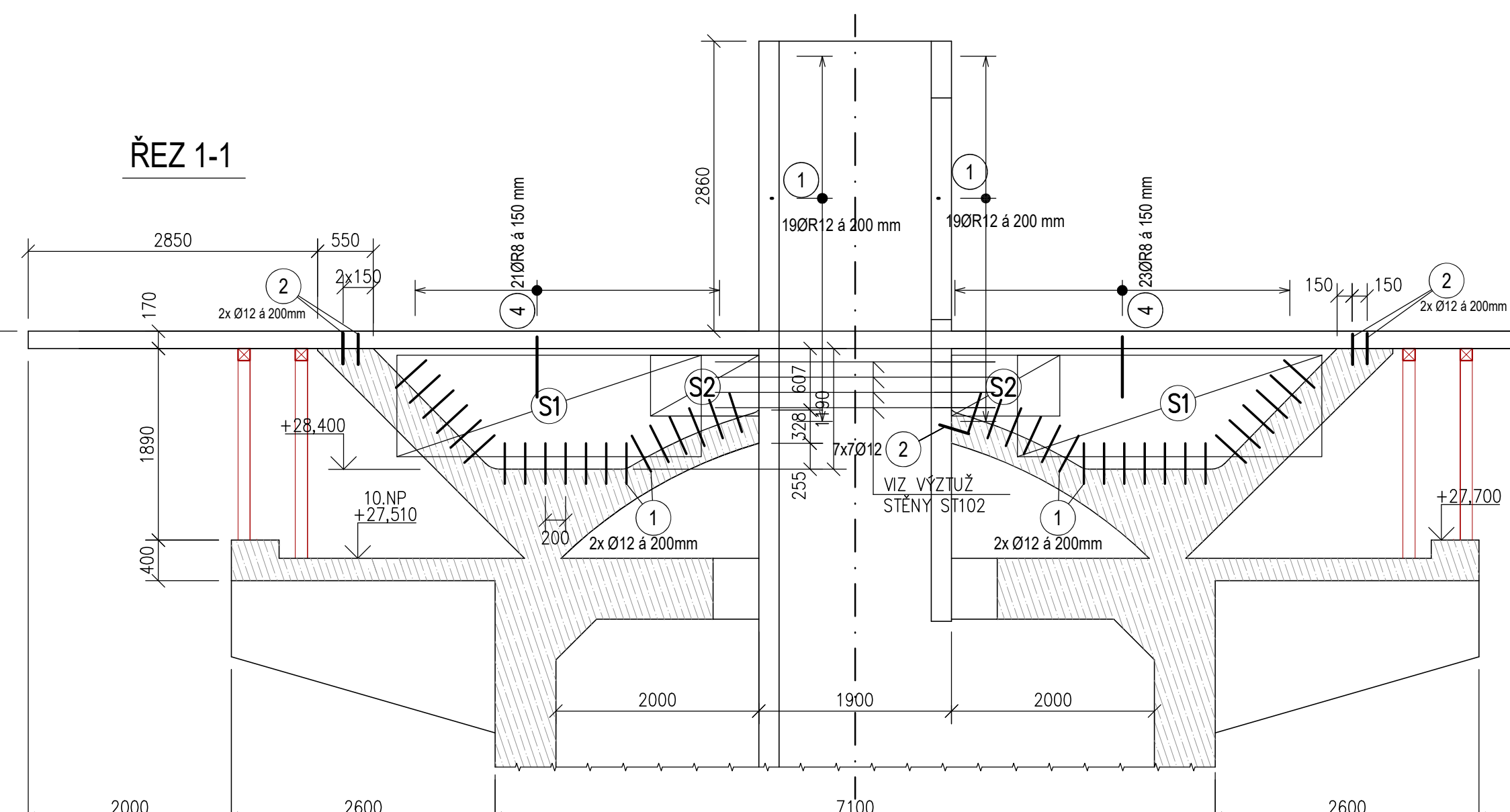
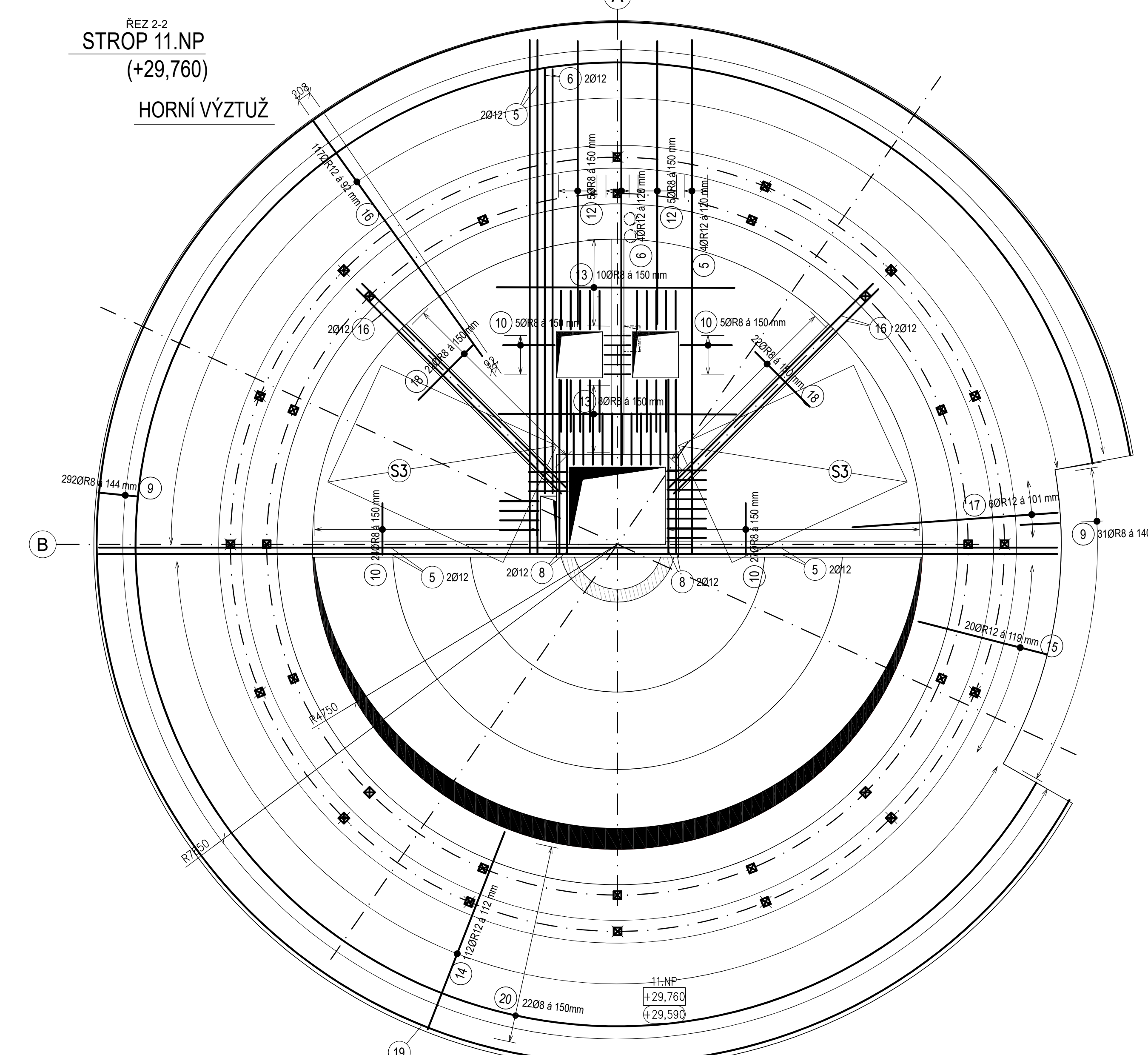
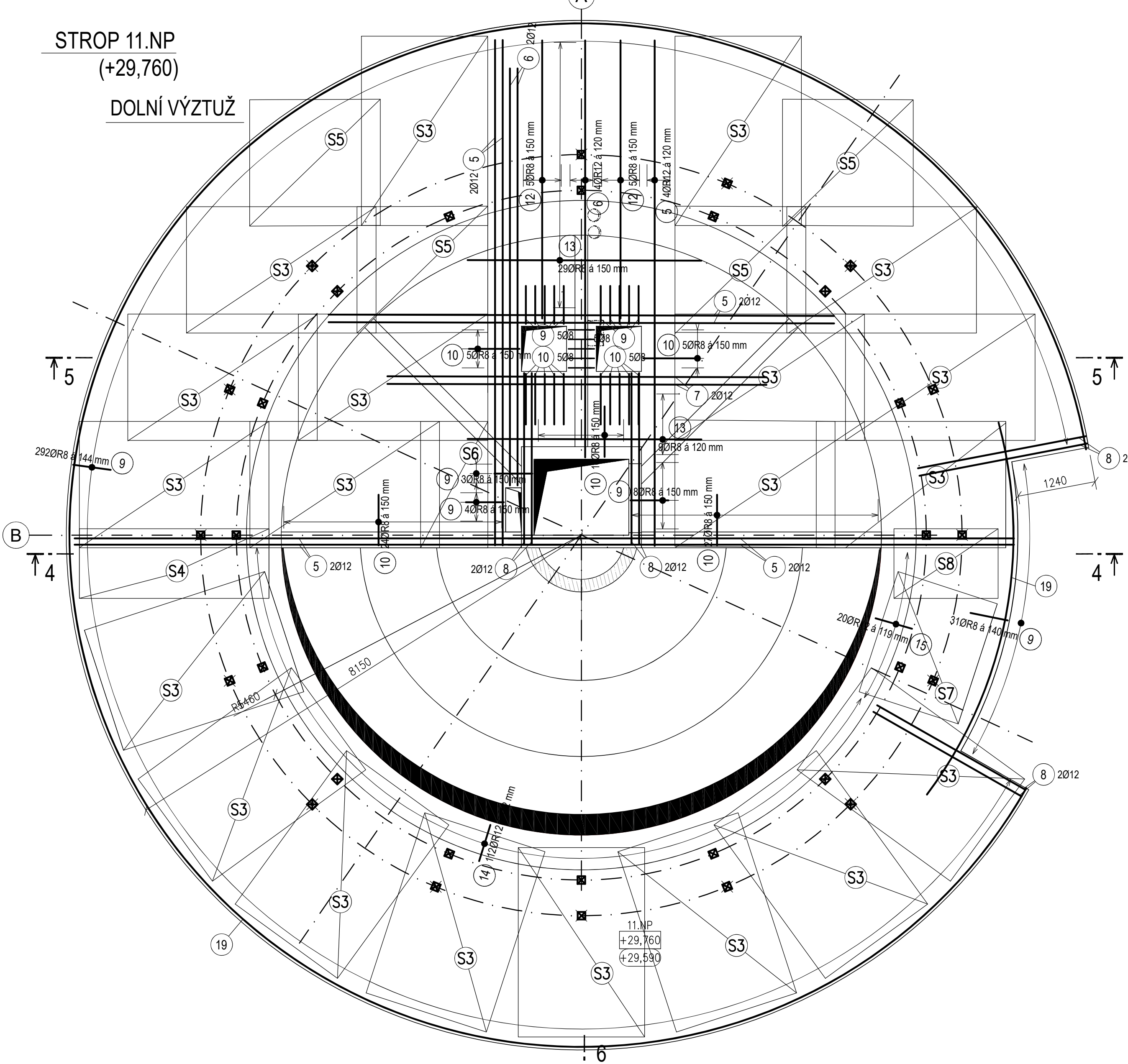
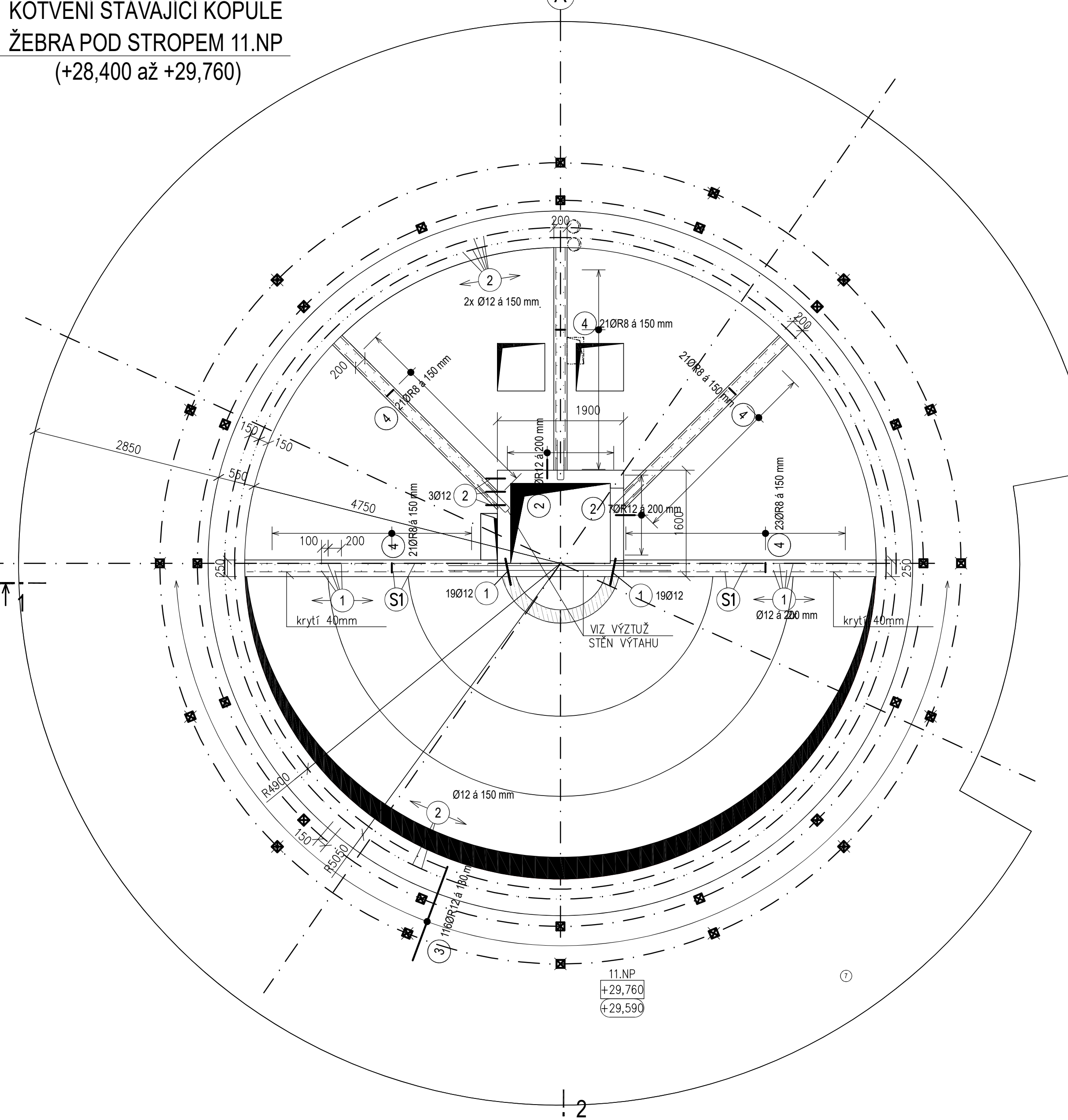


KOTVENI STAVAJICI KOPULE
ŽEBRA POD STROPEM 11.NF



VLEPOVANÁ VÝTUŽ 2

VLEPIT min 150mm

400

1 170/21400 - 212 ks

KOTVENÍ KOPULE – NOVÉ ŽEBRO

KOTVENÍ TUBUS KOPULE – NOVÁ STĚNA VÝTAHU

300

2 702/2000 - 335 ks

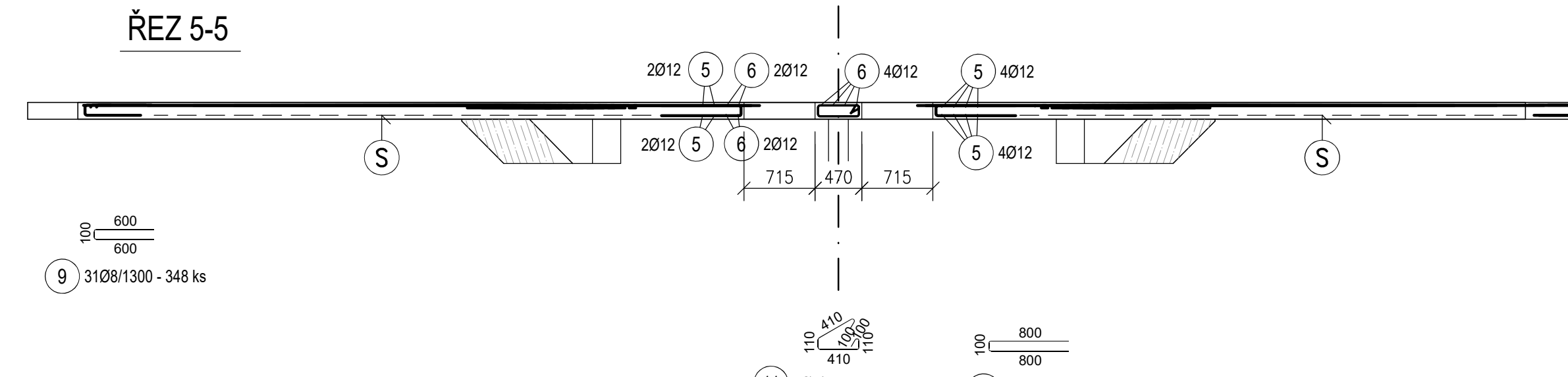
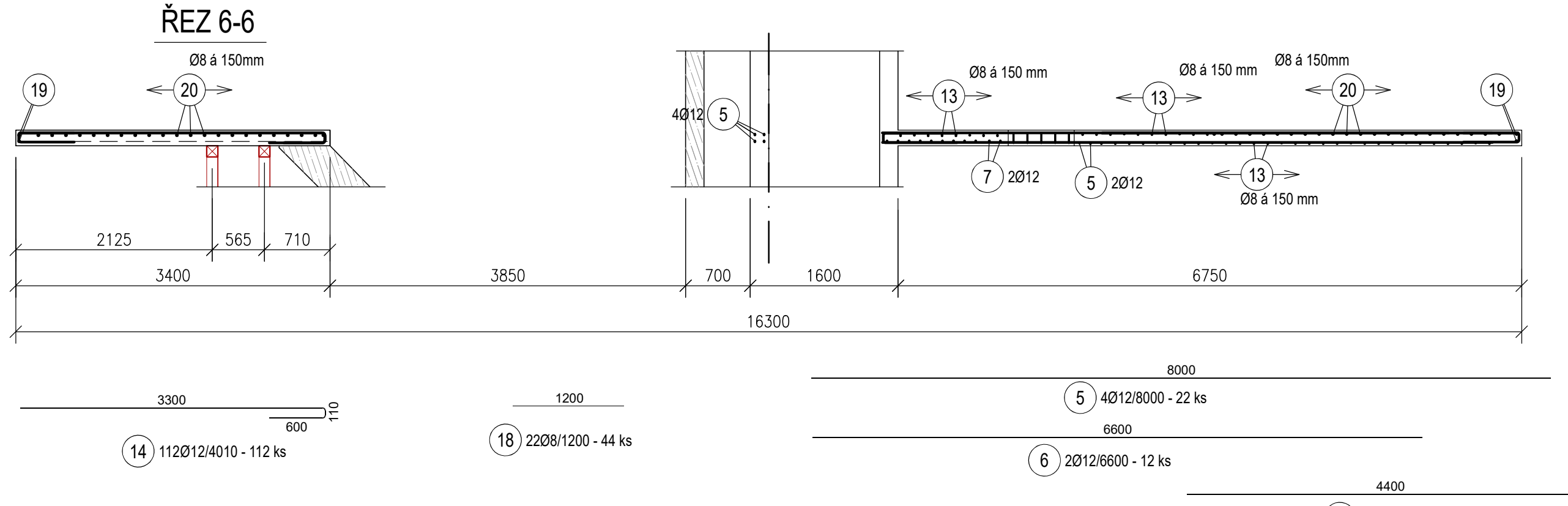
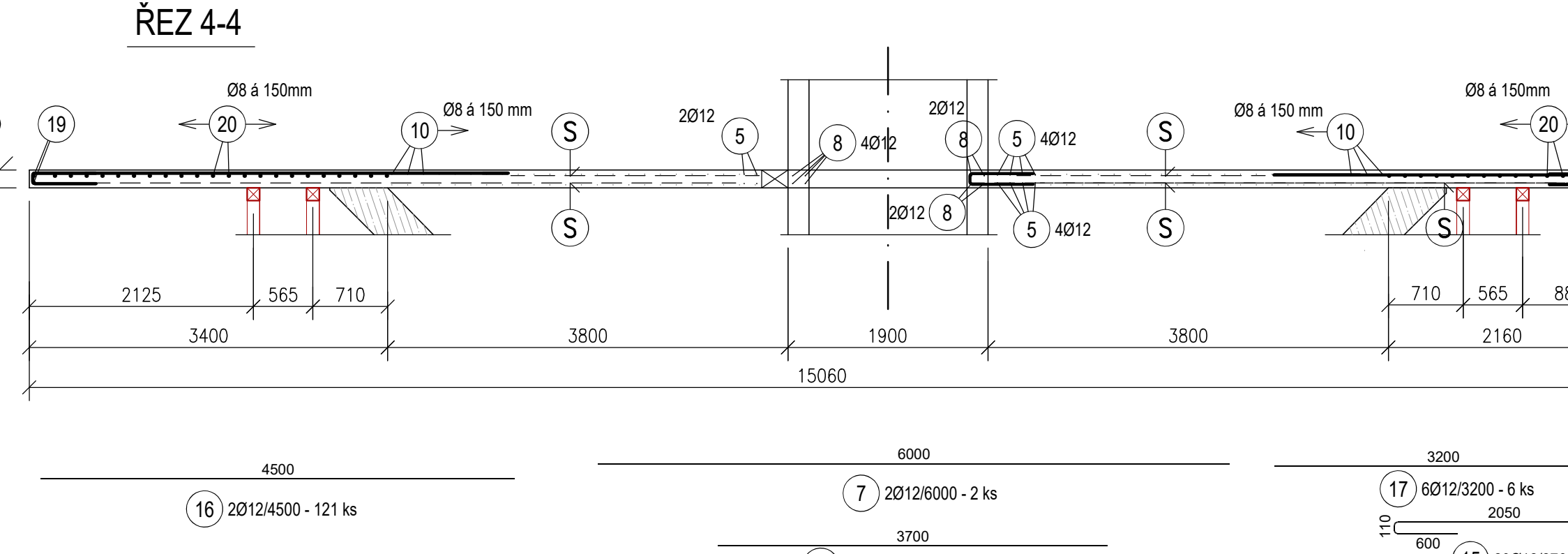
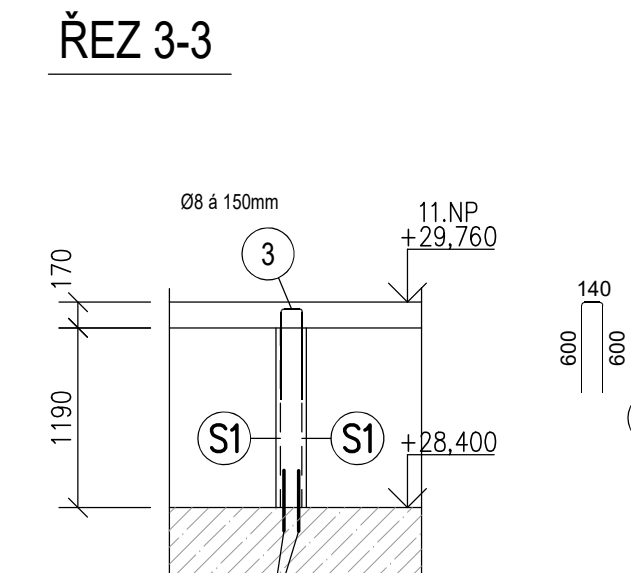
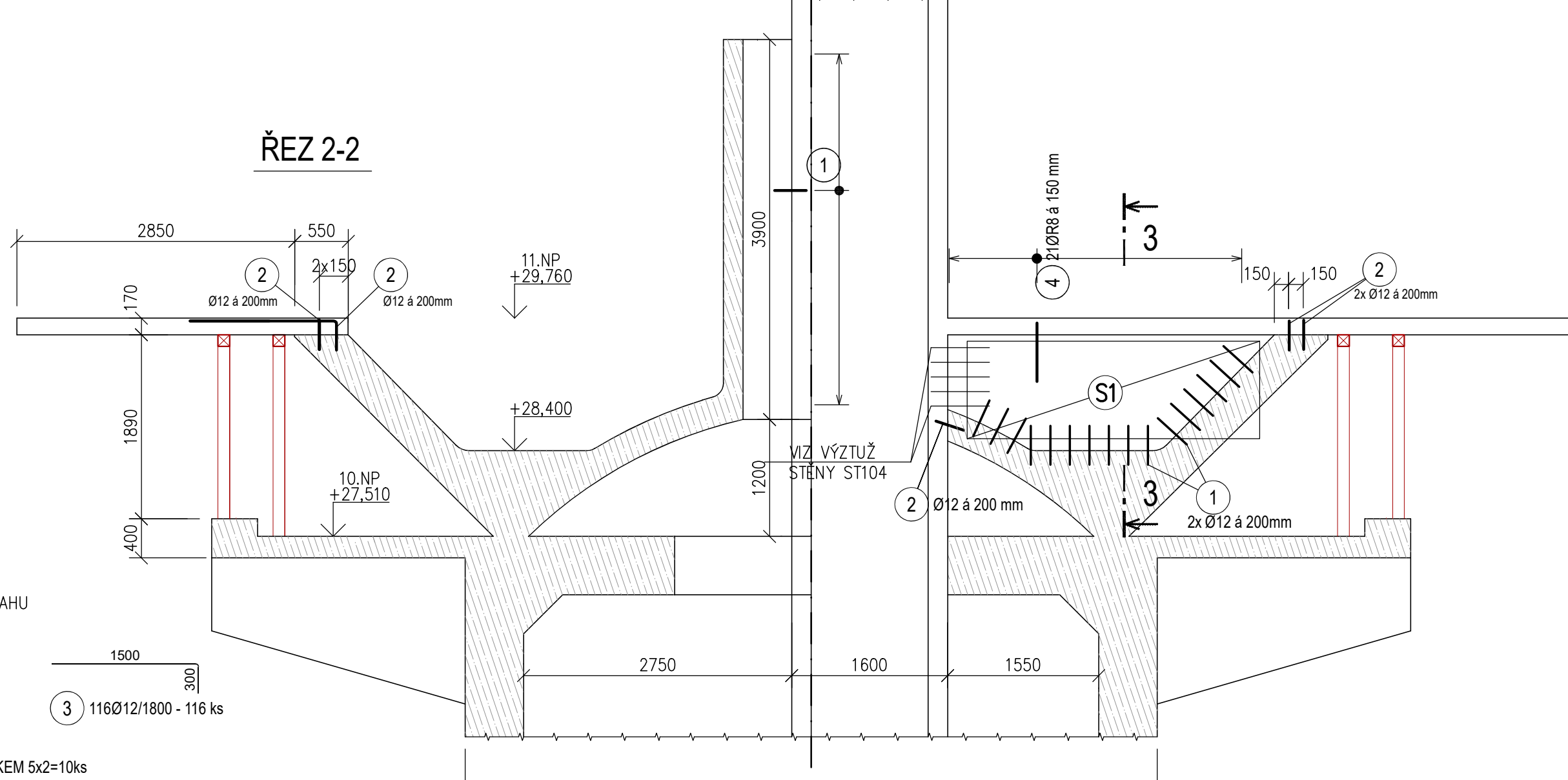
KOTVENÍ KOPULE – NOVÁ STĚNA VÝTAHU

KOTVENÍ KOPULE – NOVÝ STŘOP 11.NP

(S1) SÍŤ KARI SZ 08/150-08/150 1000x3000 CEL

(S2) SÍŤ KARI SZ 08/150-08/150 600x1000 CEL

SÍŤ UPRAVIT (OSTŘÍHAŤ) NA STAVĚ



VÝPIS SÍT

Č. POL.	ŠIRKA [m]	DĚLKA [m]	POČET KS	SÍŤ KARI S.
				08/10-08/15
S1	1,00	3,00	10	30,00
S2	0,60	1,00	10	6,00
S3	2,00	3,00	22	132,00
S4	1,10	3,00	1	3,30
S5	2,00	2,00	4	16,00
S6	1,10	2,00	1	2,20
S7	1,70	2,00	1	3,40
S8	1,10	1,70	1	1,87
			m ²	194,77
			kgm ²	5,27
			kg	1026,4
CELKEM				1026,4

VÝPIS VÝZTUŽ

C. Pol.	D [nm]	ΔE _{EA}	ρ ₀ CT ₂	BE _{00A}
				8
1	12	0.40	212	84
2	12	0.30	335	100
3	12	1.80	116	206
4	8	1.54	107	143.58
5	12	6.00	22	79
6	12	6.60	12	72
7	12	6.00	2	32
8	12	2.70	12	
9	8	3.30	240	450.40
10	8	3.70	81	137
11	8	1.24	5	6.20
12	8	4.40	20	86.00
13	8	3.70	56	207.20
14	12	4.01	15	440
15	12	2.76	20	55
16	12	4.50	121	54
17	12	3.20	6	19
18	8	1.20	44	52.80
19	8	11.20	1	112.00
20	8	928.00	1	928.00

ρ_0 CT₂ 10¹⁹ cm⁻³
 BE_{00A} 10³ eV
 ΔE_{EA} 10⁻³ eV
 D 10² nm
 C. Pol. 10¹⁹ cm⁻³

POZNÁMKY

- VÝKRES BOURÁNÍ VIZ SAMOSTATNÝ VÝKRES VE STAVEBNÍ ČÁSTI
- U ŽB STĚN VÝTAHU JE NUTNO DODRŽET TOLERANCE DODAVATELE VÝ

VÝZTUŽ OPATŘIT PODLOŽKAMI PRO SPODNÍ I HORNÍ VÝZTUŽ PRO ZAJIŠTĚNÍ SPRÁVNÉ POLOHY

PRUTY JSOU KOTOVANY OSOVĚ

10.NP a 11.NP BETON C 30/37 XD3, XS3, XF2

VÝZTUŽ B500B (R), KARI SÍŤ (SZ)
krycí výztuže 25mm

	ZODP - PROJEKTANT	VÝMAGOVÁ ZMLUVA	KONTROLÓVACA		
	ING. MARIEK LUKÁŠ	ING. A. MATOUŠKOVIČKA	Jan Kania		
	KATASTRÁLNA LISIARSKA PLOCHA č. 607/2018/1				
	MÍSTO STAVBY:	parc. č. 423/3, 423/5, 381/2			
	STAVEBNÍK / OBJEDNATEL:	Ing. Karol Štefánik, Bratislava 90, 152 25 Banská Bystrica			
		STUPEN	ARCHIV	DPS	
NÁZEV AKCIE:	Konverzia Vodárenského vŕže - vystavba výmne elektrárny Bohumín - Pudlov, parc. č. 423/3, 423/5, 381/2 a č.k. Pudlov			DATUM VYDANIA	PÁRE
OBJEKT:	SO 02 - KONVERZIA VODOÁRNEHO VŔŽE			C. ZNAČKA	
ČASŤ:	D.1.2.2 - STAVEBNÉ KONŠTRUKČNÉ RIEŠENÍ			01/24	
OBŠAH:				MĚŘITVO	
				1 : 50	
				ARCHIV 03.0	č.v.
	VÝKRES VÝZTUHU STĚN ST105,ST106 A STROPU 11 NP			PPS- 012-AD.1.2.2-B.07	